

Nationaal Platform Duurzame Wegen

Samen bouwen aan duurzame wegen. **Doet u mee?**

Jan van de Water & Karlijn Mol



Nationaal Platform Duurzame Wegverharding

samen bouwen aan duurzame wegen



Agenda

Het waarom | Samen bouwen aan duurzame wegen

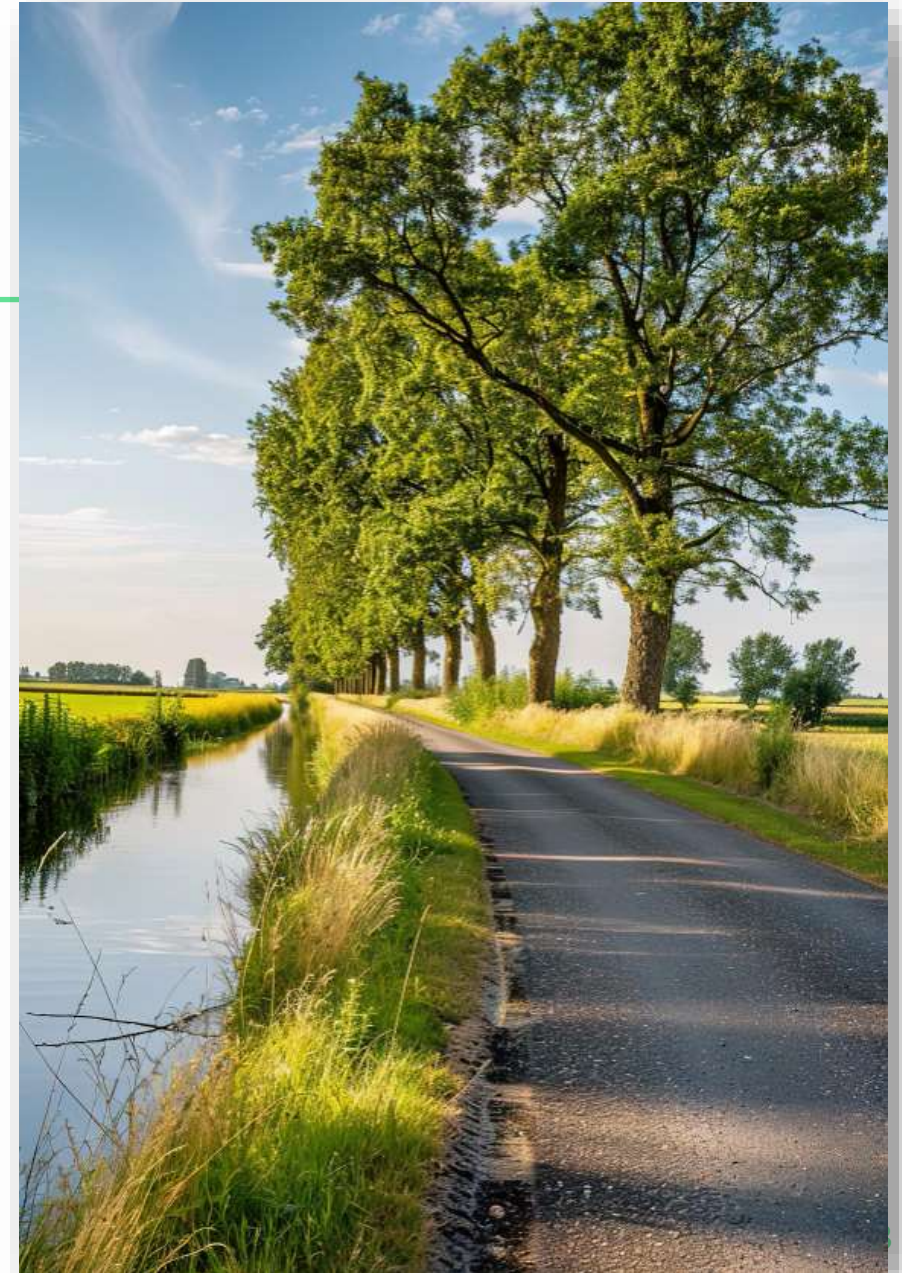
De oprichting | Het Nationaal Platform Duurzame Wegverharding

Opdracht en mandaat | Breed gedragen en diep geworteld

De inrichting | Hoe werken we (samen)?

Wat te doen | Focus op doen, actie en interventies

Met wie | Wie werken mee

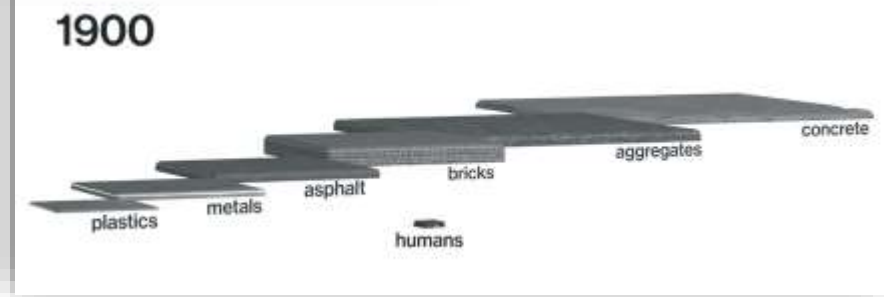




Het waarom

De opgave wordt met de dag urgenter

- ☑ Klimaatverandering neemt **ongekende vormen** aan.
- ☑ Grondstoffengebruik groeit en **internationale leveringszekerheid** neemt af.
- ☑ Internationaal **gecommitteerd** om in 2030 55% minder CO₂ uit te stoten en 50% minder primaire grondstoffen te gebruiken.
- ☑ Met de **grote onderhoudsopgave** voor de deur is investeren in kwaliteit en levensduur nú belangrijk en het verlaagt de kosten op termijn.





Het waarom

De wegebouw heeft daarin een grote rol te spelen

- Jaarlijkse uitstoot van de aanleg en het onderhoud van wegen (asfalt en elementen) ligt op circa 2,2 MTon CO_{2e} per jaar¹. Dat is **55-60% van de GWW**.
- Jaarlijks produceert Nederland 6,5 miljoen ton asfalt voor de aanleg en het onderhoud aan wegen. Asfalt is de helft van alle wegverharding.
- Van de uitstoot van asfalt is **26% door de productie** en 53% door **winning en transport grondstoffen**

Figuur 3: CO₂-eq uitstoot 2021 in de asfaltketen²





Het waarom

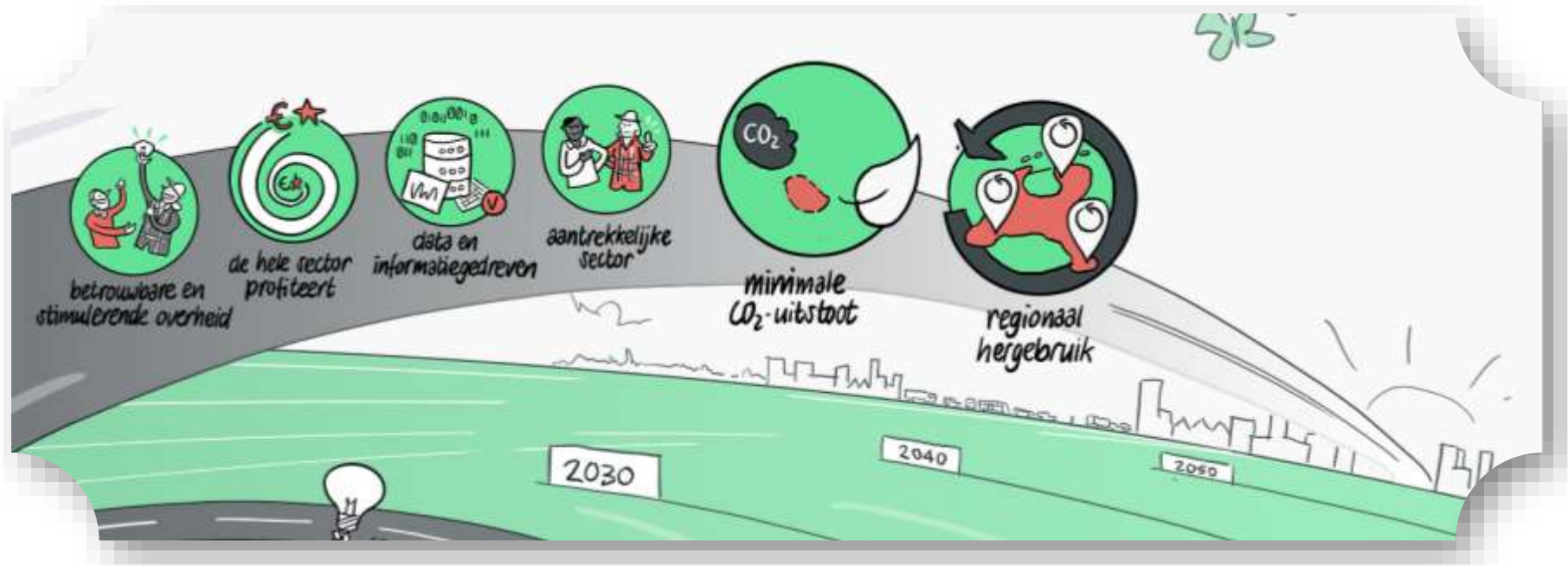
We kunnen naar een klimaatneutrale en circulaire wegenbouw

Voor alle wegen in Nederland; elementen en asfalt

Van deklaag tot fundering

Grote óf kleine opdrachtgever of -nemer

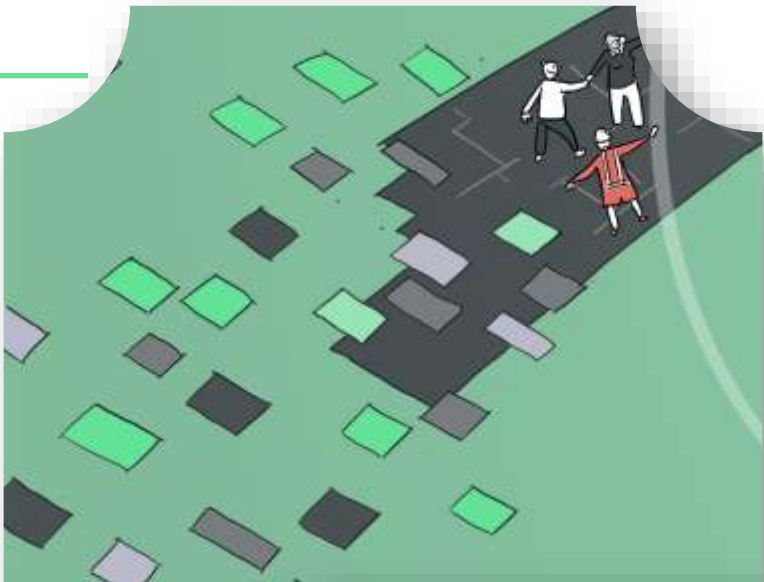
Koploper en peloton





Het waarom

Voor opschaling moeten we van geluid, muziek maken





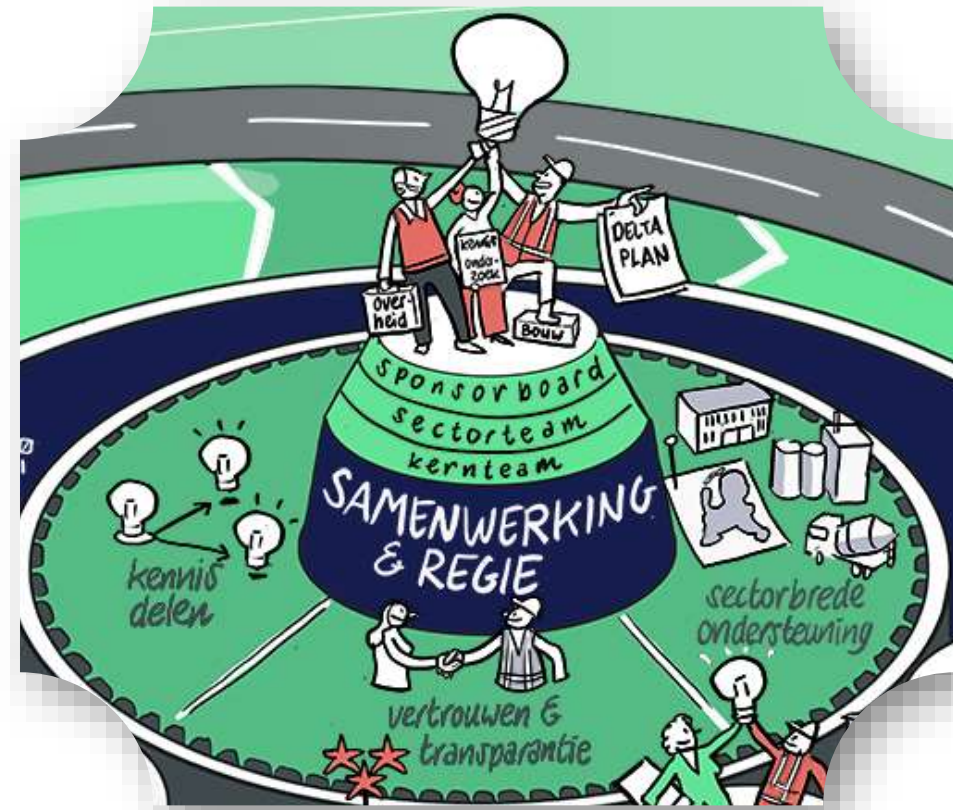
De oprichting

Nationaal Platform Duurzame Wegverharding

Tijd om de puzzel te leggen: we kunnen het alleen samen

- Vanuit **samenwerking** tussen kennispartijen, opdrachtgevers en opdrachtnemers
- Een **onafhankelijke** entiteit
- Waarin **transparantie en vertrouwen** centraal staat
- Brengt **samenhang en regie** door aan te sluiten bij bestaande initiatieven
- Actiegericht** en met concrete aanpak op interventies

Doet u ook mee!?

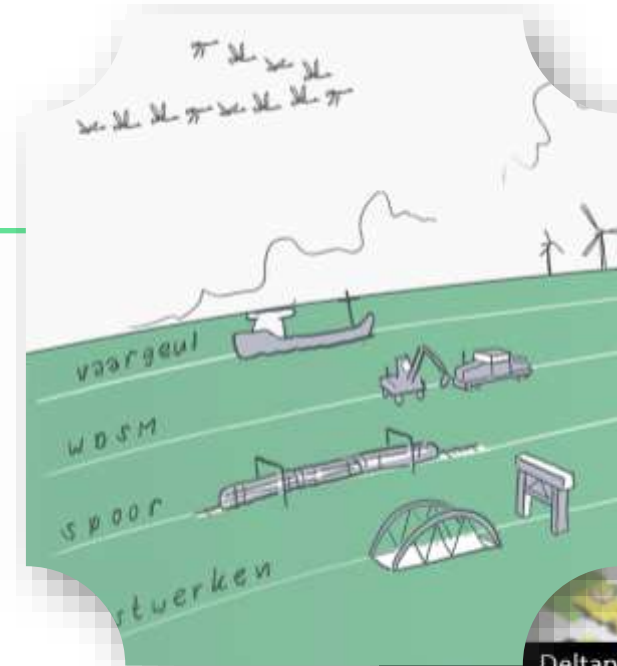




Opdracht en mandaat

NPDW is de sectorsamenwerking van KCI op wegverharding

- ▣ Klimaatneutrale en Circulaire Infra (KCI) Strategie is de aanpak vanuit Min. IenW voor verduurzaming GWW¹.
- ▣ Bestaat uit **5 Transitiepaden** met elk een eigen routekaart onder uitvoering van RWS
- ▣ Transitiepad Duurzame Wegverharding wil met het NPDW invulling gegeven aan behoefte als **sector samen** te werken
- ▣ **Deltaplan** is de sectorbrede uitvoeringsagenda van de Routekaart, uit te voeren door NDPW, breed gereviseerd en positief ontvangen door **70 partijen** in de sector



22-1-2025

Zie www.duurzame-infra.nl



Opdracht en mandaat

Impuls tot 2030, verduurzaming gaat daarna ook verder





De inrichting | hoe werken we (samen)?

NPDW werkt onder andere samen met de volgende partners



Ministerie van Infrastructuur
en Waterstaat

kennisplatform
CROW

BETONAKKOORD



Dé weg naar
fossielvrij asfalt.

Platform **WOW**

bouw **circulair**
BEWEGING IN KETENS

PROVINCIAAL
VBB
VAKBERAAD BEHEER EN BOUW

 **Building
Balance**



Rijkswaterstaat
Ministerie van Infrastructuur en Waterstaat



Het Nieuwe Normaal

En vele anderen!



De inrichting | hoe werken we (samen)?

Samenhang en regie aan de hand van concrete interventies

Brede vertegenwoordiging

Bestuurlijk niveau in de Sponsorboard voor mandaat en draagvlak

Strategisch-tactisch niveau voor inhoudelijke input en sturing

- ▣ Provincies en gemeenten
- ▣ Grote aannemers én MKB
- ▣ Leveranciers van elementverharding en asfalt
- ▣ Min IenW en RWS
- ▣ MBO, HBO en Universiteit

Als **experts** direct bij de projecten

In diverse **klankbordgroepen** per onderwerp

En de rol die we samen pakken

Aan de hand van concrete opdrachten en interventies

- ▣ **Samenhang en -brengen** waar kan
- ▣ **Versnelling** waar gewenst
- ▣ **Starten of stoppen** waar moet
- ▣ **Kennis delen en beschikbaar** maken
- ▣ **Regionale** ondersteuning



Wat staat er te doen?

Acties vertaalt naar interventies en verdeeld over programmalijnen en kennislijnen





Wat staat er te doen?

Voorbeelden van interventies en acties voor 2025





Wie werken mee?

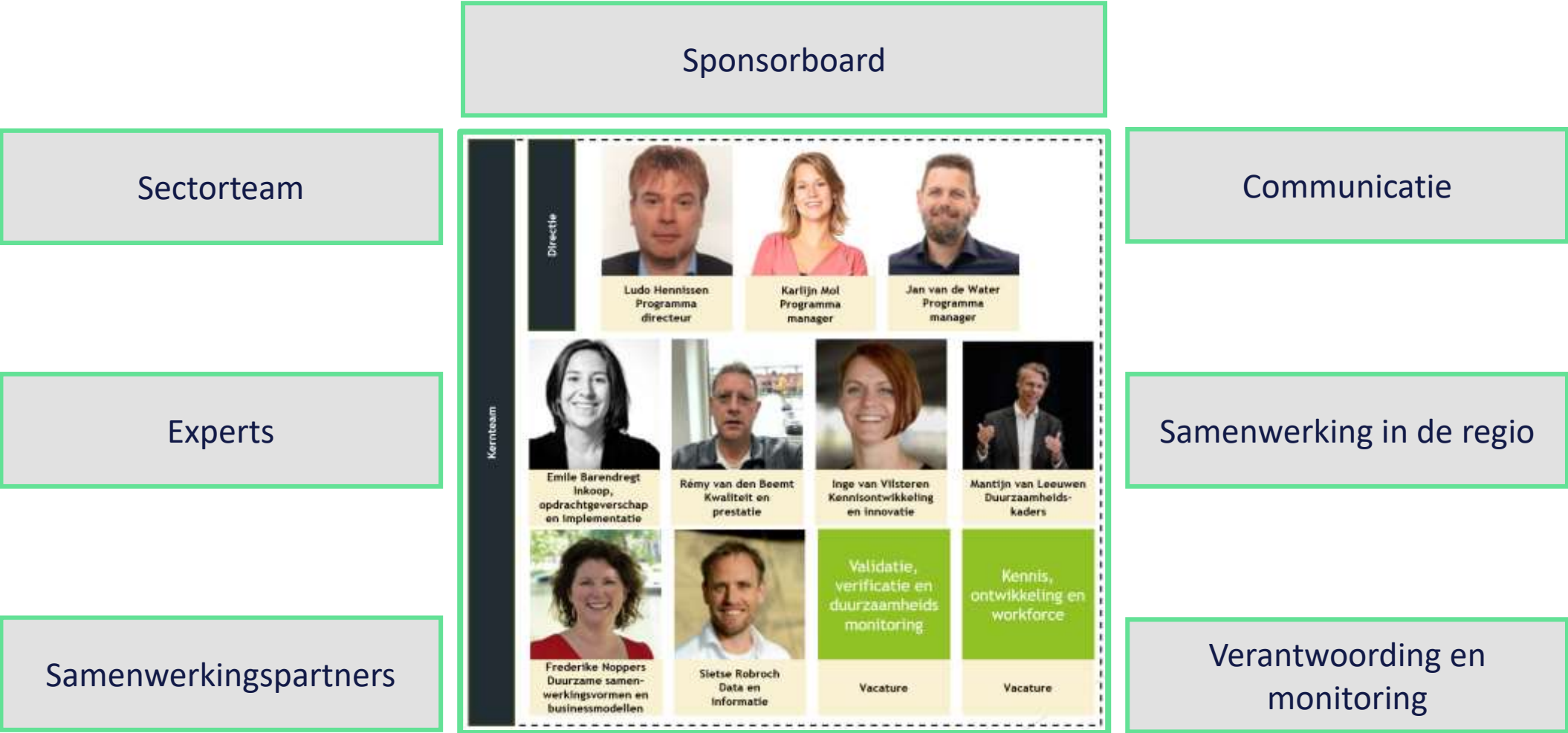
CROW als betrouwbare partner en tijdelijke thuisbasis





Wie werken mee?

Een team van experts zet zich vol in





**Bezoek de website, meld u aan voor de nieuwsbrief
en ontvang binnenkort het Deltaplan:**

Komt u in gesprek?





Karlijn Mol
Programmamanager
karlijn@npdwegverharding.nl
+31 (0)6 43 84 37 56



Jan van de Water
Programmamanager
jan@npdwegverharding.nl
+31 (0) 6 53 66 39 95



Nationaal
Platform
Duurzame
Wegverharding